



# InSite™ | Salmonella



InSite™ Salmonella on kiire ja lihtne test määramaks Salmonella võimalikku esinemist toidukäitlemis-protssides. Test sisaldab Salmonella kasvusoodustajaid ja vastavaid selektiivseid kromogeenseid ühendeid. Värvimuutus lillast helekollaseks 24-48 tunni jooksul on Salmonella-positiivseks tulemuseks. InSite Salmonella on isetehtav test vähendamaks ooteaega ja laborikulusid.

### Kasutamine imelihtne:

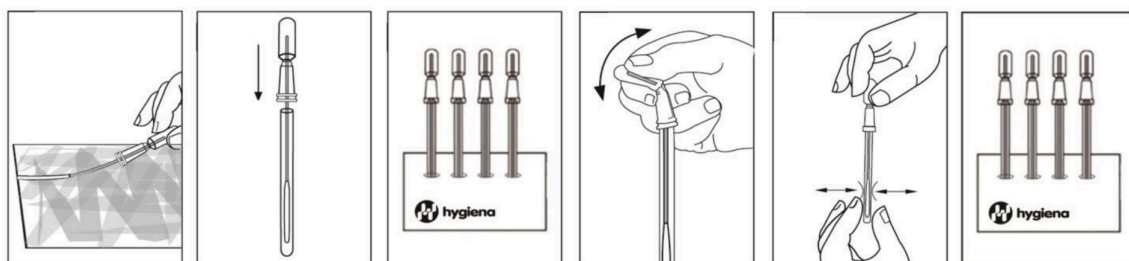
Lihtsalt, hõõru pind vatitampooniga neljas suunas (ca 30x30 cm alal) ja aseta tampoon tagasi testipulka. Seejärel inkubeerige aktiveerimata test 6 tundi temperatuuril 37°C.

Järgnevalt, võta testipulk inkubaatorist välja, aktiveeri test, murdes pulga ülemine osa ühte ja teise suunda ning lase reagendil valguda testipulga põhja, pigistades paar korda pulga pead.

Masseeri testipulga alumist osa, et vatitampoon rikastusvedelikuga korralikult seguneks, seejärel loksuta testipulka mõni sekund.

Aseta aktiveeritud testipulk tagasi inkubaatorisse 18-32 tunniks temperatuuril 37°C.

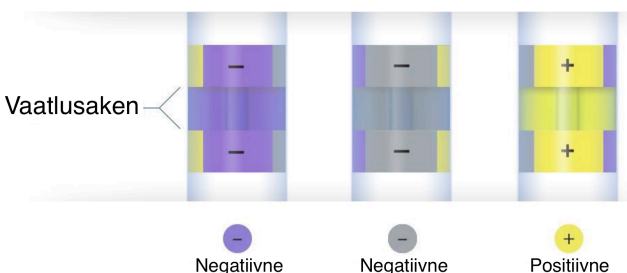
Positiivset tulemust on võimalik lugeda juba alates pärast 18 tunnist teist kordset inkubeerimist. Kinnitatud negatiivset tulemust saab lugeda alates pärast 32 tunnist teist kordset inkubeerimist.



### Loe tulemus:

Lilla või hall värv näitab Salmonella puudumist analüüsis.

Kollane värv tähendab, et analüüsis leidub Salmonellat.



### Kasutegurid:




- Koheselt kasutusvalmis
- Võimaldab vähendada laboritestide vajadust
- Lihtsalt loetav värvustulemus - helekollane viitab Salmonella esinemisele proovis
- Positiivne tulemus 24 tunniga ning eeldatav negatiivne tulemus 48 tunniga
- Isoleeritud testipulk välistab saastumisohtu
- Ainuke lisavarustus mida vajab on inkubaator (37 +/- 1 °C)

### Tundlikkus:

- 1-10 CFU, isegi suure konkureerivate mikroobide arvu korral

### Säilitusaeg:

- 9 kuud temperatuuril 2-8°C

Info:  (+372) 607 0802  (+372) 5623 0724  myyk@netfood.fi